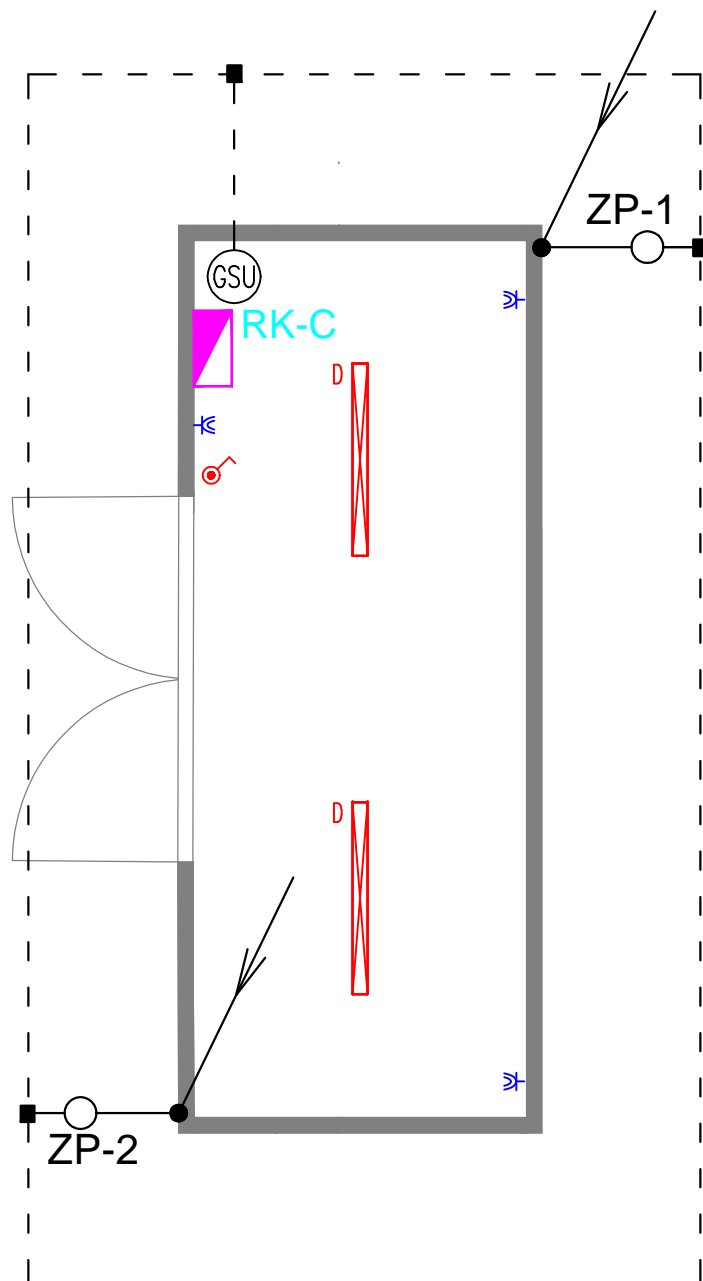
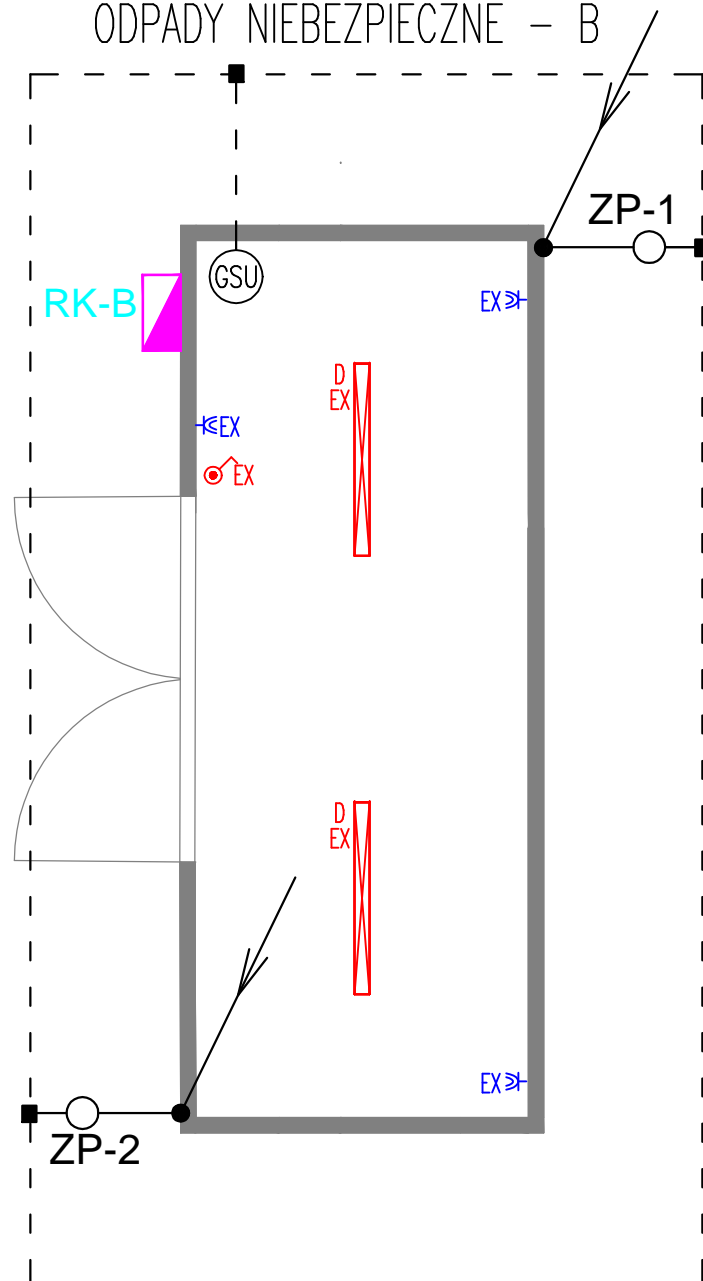
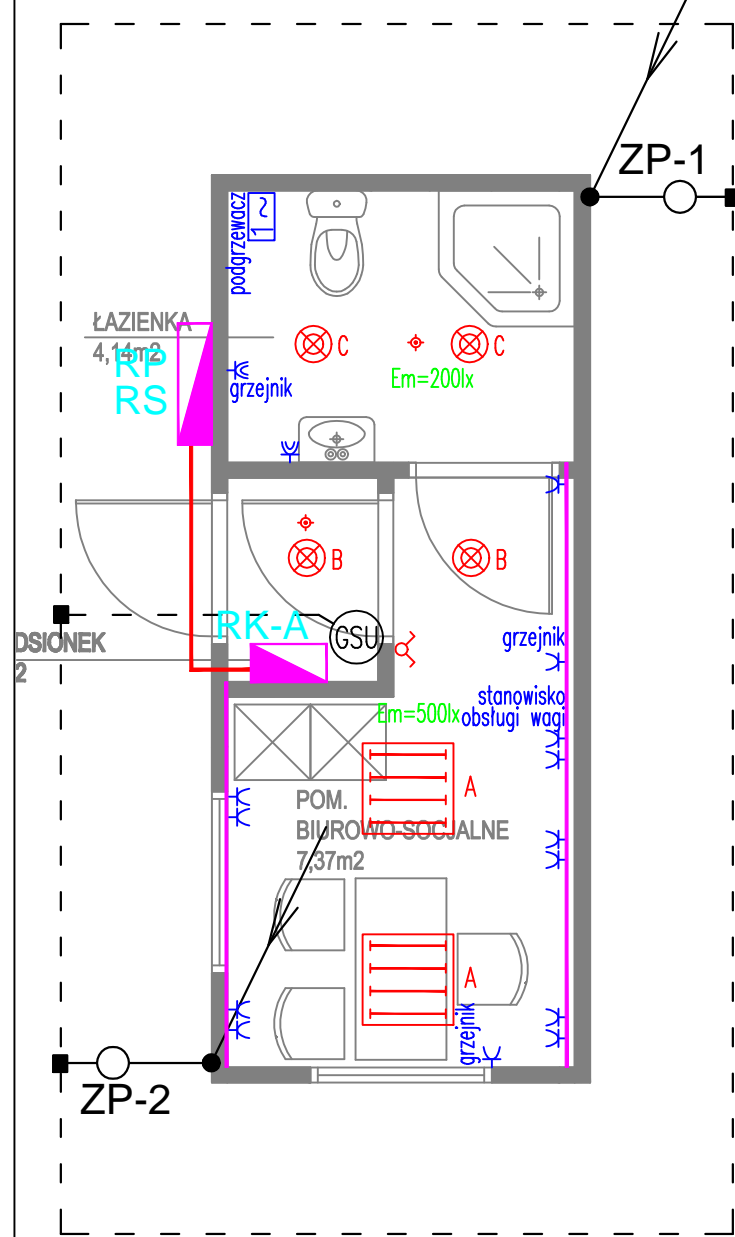


PLAN INSTALACJI ELEKTRYCZNYCH
KONTENER SOCJALNO – BIUROWY – A


PLAN INSTALACJI ELEKTRYCZNYCH
KONTENER MAGAZYNOWY NA
ODPADY NIEBEZPIECZNE – B

PLAN INSTALACJI ELEKTRYCZNYCH
KONTENER MAGAZYNOWY C



- Legenda
- RK-A rozdzielnica kontenera biurowo-socjalnego
 - RK-B rozdzielnica kontenera magazynowego na odpady niebezpieczne
 - RK-C rozdzielnica kontenera magazynowego
 - A oprawa świetłkowa, nastropowa np. 4x18W PAR EVG IP20
 - B oprawa świetłkowa, nastropowa np. 2x26W EVG IP20
 - C oprawa świetłkowa, nastropowa np. 2x26W EVG IP44
 - D oprawa świetłkowa, nastropowa np. 2x36W EVG IP65
 - D EX oprawa świetłkowa, nastropowa dla strefy EX II np. 2x36W EVG IP65
 - 1-bieg. wyłącznik 1-bieg. szczelny
 - EX 1-bieg. wyłącznik 1-bieg. szczelny dla strefy EXII
 - serijny wyłącznik
 - nastropowa czujka ruchu 360st.
 - gniazdo 1-fazowe, p/t
 - gniazdo 1-fazowe szczelne, p/t
 - EX 1-fazowe szczelne, n/t dla strefy EXII
 - puszka przyłączeniowa
 - kanal instalacyjny PCV dwuprzędziałowy
 - GSU główna szyna uziemiająca
 - ziom otokowy – taśma FeZn 30x4mm układana 1m od budynku na głębokości min. 0,6m
 - przewód odprowadzający – słup stalowy
 - złącze probiercze – połączenie skręcane przewodu odprowadzającego (słupa stalowego) z uziemieniem w puszcze chodnikowej.
 - połączenie spawane, izolować antykorozyjnie.

- UWAGI:
- Instalacje elektryczne dostarczane wraz z kontenerem zgodnie z proj.
 - Ochrona przed porażeniem prądem elektrycznym – samoczynne wyłączenie zasilania.
 - Instalacja odbiorcza w układzie sieciowym TNS.
 - Wszystkie oprawy oświetlenowe, łączniki, gniazda wtykowe i przyłącza widocznie oznaczyć numerem obwodu zasilającego.
 - Instalacje elektryczne w kontenerze A wykonać jako podtynkowe, w kontenerze B jako natynkowe jak w strefie EXII, w kontenerze C jako natynkowe.
 - Wszystkie prace wykonać zgodnie z zasadami i przepisami BHP.
 - Podstawowym uziemieniem dla budynku jest uziom otokowy.
 - Stalową konstrukcję kontenera oraz stalowe pokrycie dachu wykorzystuje jako naturalny zwód odgromowy jeżeli grubość blachy jest większa niż 0,5mm.
 - Stalową konstrukcję połączyć w złączu probierczym z uziemieniem.
 - Złącza probiercze zabudować w puszcze chodnikowej.
 - Rezystancja uziemienia mniejsza niż 5 Ohm.
 - Przed przystąpieniem do wykonania instalacji odgromowej wykonać trasowanie, ewentualnie kolizje z innymi instalacjami rozwiązać w trakcie realizacji.

		Biuro Rzeczoznawstwa i Ekonomii Środowiska CODEX Sadowski i Wspólnicy Spółka Jawna 63-000 Środa Wlkp. ul. Stachury 9 tel.: +48 61 622 91 20 fax: +48 61 622 91 21 sadowski@codex.pl www.codex.pl			
Przedsiębiorstwo		Budowa punktu selektywnego zbierania odpadów komunalnych wraz z niezbędną infrastrukturą dla Gminy Ujście			Stadium dokumentacji
Tytuł rysunku:		PLAN INSTALACJI ELEKTRYCZNYCH - KONTENER "A", "B", "C"			Nr rys.: E-02
Funkcja	Imię i nazwisko	Specjalność	Numer uprawnień	Podpis	Skala: 1:50
Projektował:	mgr inż. Adam Samson	inst. elektryczne	WKP/0197/PWOWE/13		<div>Brenda:</div> <div>ELEKTRYCZNA</div>
Sprawdził:	mgr inż. Łukasz Matuszewski	inst. elektryczne	WKP/0175/PWOWE/12		<div>Data:</div> <div>PAŹDZIERNIK 2016</div>